

**Les "A"  
sont "in"  
avec ELLES**

**Les nôtres. Car si nous jouons de moins en moins à la poupée avec des bébés que l'on berce, nous nous amusons toutes à habiller des filles belles et élégantes. Que nous ayons cinq ans ou quinze ans...**

**C'est pourquoi la bande des A — les garçons comme les filles — ont voulu se choisir trois belles, belles, et ce sont les nouvelles poupées mannequins Bella. Elles sont trois sœurs : la petite Cathie, la moyenne Betsie, la grande Leslie. Leur taille s'échelonne de 45 à 60 cm. Leurs yeux sont vivants et dormeurs. Leur garde-robe est splendide. Nous vous en parlons ici. Ensuite Anne-Lise en fera les animatrices d'un interclub dans son grand Club de Lectrices. Si donc vous possédez l'une de ces trois belles, belles, belles, nous vous demandons de vous inscrire à cet Inter-Club afin qu'ensemble nous puissions vous parler d'elle, de ses sœurs et de leurs vêtements.**

**La bande des A**

### **Comme Chantal, Comme Christine**

Chantal Kelly, qui est haute comme trois pommes (1,55 m pour 42 kg) a préféré bien entendu, la plus grande Bella : Leslie. Leslie est blonde avec de longs cheveux, mais elle peut être aussi brune que Chantal, vraie fille du midi. Vous vous rappelez qu'un jour la petite Chantal Bassgnani vint de Marseille à Paris prenant comme pseudonyme un nom de vedette devenue princesse pour nous chanter : Caribou... Depuis, tout a marché très fort pour elle. Au fait, Leslie en ensemble rose pantalon,

veste et casquette est sa belle récompense.

Quant à Christine, elle a deux filles : Betsie et Cathie. Betsie en petite robe de sortie à rayures bleues et roses, Cathie dans son ensemble Play-Back rouge et blanc.

Christine est Christine Simon, vous l'avez reconnue, la Claudie du feuilleton télévisé "Vive la vie" que nous reverrons bientôt sur notre écran. Comme Chantal, comme Christine, les A sont "in" avec leurs poupées mannequins.

Anne-Lise



*Une grande Leslie pour une petite Chantal...*



*Christine en a plein les bras avec Cathie et Betsie.*

### **"Dans le vent"... de mars...**

Je trouve qu'il est bien choisi le nom de cet ensemble de Leslie : "Dans le vent". C'est un long pantalon marine élargi dans le bas avec chandail marine et blanc à col roulé. Il s'accompagne d'une veste en imitation peau, blanche, avec casquette et sac assortis.

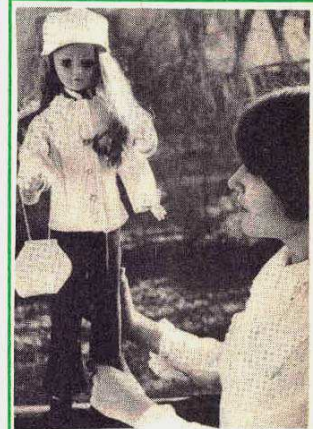
De quoi vraiment lutter contre le vent de mars. Leslie est particulièrement chic dans cette tenue.



*Il pleut Bergère... Betsie ne craint rien.*

### **... et s'il pleut.**

Betsie a le même ensemble que sa sœur aînée (les 3 Bella disposent d'ailleurs de vêtements pareils dans des tailles différentes). Mais quand il pleut ou que le temps est incertain. Betsie a un imperméable doré, très seyant, avec un chapeau genre pêcheur en même tissu. Ce vêtement s'appelle Drugstore du nom de ces magasins modernes où l'on trouve de tout... Il peut s'accompagner de chaussettes blanches avec des vernis noirs ou d'un collant avec bottes en caoutchouc. A nous faire envie !...  
AGLAE



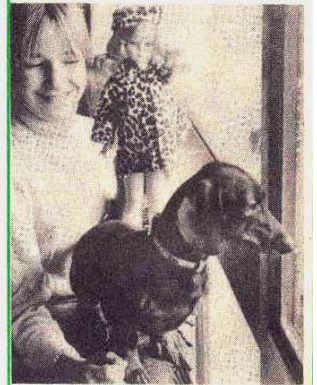
*Leslie sur le balcon avant de descendre dans le parc.*

### **Au bois avec Pawlo**

Vous aviez cru que Pawlo était Azor, le chien des A ? Non, elle est sa sœur. Mais Azor est si gentil qu'il lui a laissé sa place devant le photographe. Et puis ma petite chienne aime tellement Cathie. Elle va se promener avec elle au bois. Or il faisait frais ce jeudi-là et Cathie avait retrouvé avec plaisir son manteau... de fourrure. Ce manteau, baptisé A l'Olympia peut être en imitation ocelot ou en imitation castor avec toque en même imitation de quelque chose...

Ainsi habillée, Cathie est d'une élégance... A vous de le juger...

AGATHE



*Avant de partir Pawlo regarde le thermomètre. Il fait frais ? Bon, alors fourrure...*

**Qui sont ces ELLES en majuscules? Mais les fameuses poupées jeunes filles que la mode nous propose. Les poupées mannequins.**

**Sa robe de printemps**

Je suis une nouvelle A : Artémise. Vous ne me connaissez pas encore. Et comme j'ai aussi une Leslie, je suis venue vous la présenter.

Elle est en robe de drap léger rose, toute droite et à peine clochée fermeture éclair devant. Col Claudine blanc comme le parement des manches. J'aurais pu lui mettre ses souliers blancs : je n'y ai pas pensé. J'aurais pu aussi lui prendre son sac blanc au



Avant de mettre ton chapeau il faut que je te coiffe, Leslie.



Agathe, Artémise et les autres se sont mises à quatre pour habiller la mariée.

lieu de son sac argenté. Ces accessoires auraient été mieux assortis à la grande capeline de drap blanc que Leslie va poser sur sa belle chevelure. Enfin...

Elle est quand même bien belle, cette belle, belle, belle, dites ?

ARTEMISE

**Et maintenant, habillons la mariée**

Vous savez que chez les grands couturiers, la présentation des collections se termine par la venue de la robe de mariée. Eh bien! nous faisons de même. A moi l'honneur... avec la poupée Cathie. Côté coulisse, voici ce qui se passe. La mariée en dessous, bas et souliers blancs, commence par mettre un dessous de robe à jupe large et longue, très soyeux.

Puis on lui enfle sa robe de dentelle. Ah! cette robe. Elle s'ouvre devant sur un tablier de dentelle et elle s'orne tout autour d'un petit rucher. La ceinture se noue par devant au bas du corsage.

Le voile de tulle est posé très en arrière, et Cathie prend dans sa main droite une branche de lilas blanc. La voici, côté salon... vive la mariée! J'espère bien en trouver une aussi jolie un jour...

ALEXANDRE



Et voici Cathie prête pour le grand jour. Une merveille.

**Les 3 sœurs vous recommandent**

\* Ne vous amusez jamais à nous savonner le visage. Nous pourrions perdre nos belles couleurs.

\* Nos yeux sont fragiles, nos cils aussi. N'y touchez pas et évitez-nous les chocs sur la tête.

\* Nous avons de beaux cheveux soyeux qui peuvent tomber sur nos épaules ou être maintenus en queue de cheval, ou être remontés en chignon. Il ne faut quand même pas nous brosser et nous peigner sans arrêt.

\* Nos costumes : Drugstore, Juke-Box, Jerk, Play-Back, Dans le vent, à l'Olympia ou autres, sont toujours complétés par des accessoires : bas, chaussettes, sacs, chapeaux, souliers et même portemanteaux... N'égarez rien.

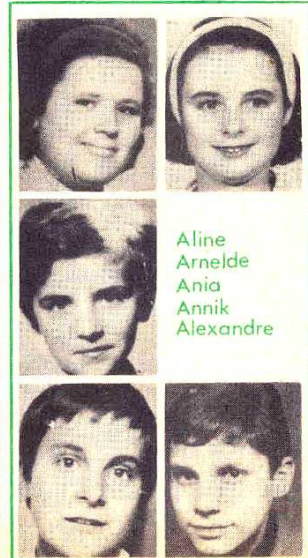
\* Dans le monde des poupées, nous sommes de grandes dames. Respectez-nous et exigez que les autres nous respectent.

Merci.

**Cathie**, 45 cm vaut 30 F et chacun de ses costumes : 25 F.

**Betsie**, 52 cm vaut 40 F et chacun de ses costumes : 30 F.

**Leslie**, 60 cm vaut 60 F et chacun de ses costumes : 40 F.



Aline  
Arnelde  
Ania  
Annik  
Alexandre



## Club d'Anne-Lise

### L'interclub des Bella...

Vous les connaissez. Elles sont trois : LESLIE, la grande, BETSIE, la moyenne, CATHIE, la petite. Ce sont les poupées des filles d'aujourd'hui. Des poupées mannequins.

Vos goûts ont donc changé. C'est certain. Au poupon à bercer en jouant-à-la-maman, vous préférez la fille à habiller selon votre mode à vous.

Or les BELLA ont déjà six costumes différents, d'intérieur, de sport, de ville, sans compter la toilette de mariée. On les appelle : Drugstore, Juke-box, Jerk, Play-Back, Dans le vent, A l'Olympia. Et leurs longs cheveux vous permettent de changer aussi leur coif-

fure. Un vrai plaisir!...

La Bande des A a déjà adopté LESLIE, BETSIE, CATHIE. Elle les amène aujourd'hui au Club. Pourquoi? Pour que nous puissions nous réunir autour d'elles et organiser l'Interclub des BELLA.

Qui en a une? Toi, vous? Si vous faites déjà partie du Club, il vous suffit de demander simplement d'animer un Interclub des BELLA dans votre ville ou de vous joindre à celles qui en composeront un. Les autres doivent d'abord venir au Club, selon les conditions. Mais vous n'avez pas encore l'une de ces poupées mannequins. A bientôt.

Anne-Lise



Voici les prix de chaque poupée habillée et de ses costumes :  
CATHIE - 45 cm : 30 F - 1 costume : 25 F.

BETSIE - 52 cm : 40 F - 1 costume 30 F.  
LESLIE - 60 cm : 60 F - 1 costume : 40 F.

### Leur vrai nom

Pourquoi le Club avait interrompu cette rubrique? Tout simplement parce que nous faisons paraître en ce moment les cartes d'identité de vedettes ayant accepté de nous les remettre... Et que nous ne voulons pas être accusés de donner une trop grande part de notre activité aux artistes. Mais puisque vous êtes si impatientes de connaître les vrais noms des chanteurs et acteurs célèbres, voilà qui va satisfaire vos désirs.

Cécile Aubry est Anne-Josée Bernard. Marie Laforêt est Maïté Doumenach. Bourvil est André Raimbourg. Dany Carrel est Suzanne Chazelles du Chaxel. Marjorie Noël est Françoise Nivot. Christophe a pour nom Devillacqua. Marcel Amont est Marcel Miramont. Mick Michey est Paulette Michey. Jean Gabin est Alexis Mongorge. Marie-José Nat a gardé son vrai prénom, mais son nom est Benhalassa. Fernandel est Fernand Joseph Contandin. Eddie Barclay est Edouard Ruhault.



Une T : Marie TOUSSAINT.



Une T : Marie THUILLIER.

### Vos noms de A à Z.

Voici aujourd'hui la signification de quelques noms commençant par la lettre T. Notre alphabet touche à sa fin. Mais si cette rubrique vous plaît, nous la reprendrons sous un angle nouveau. D'accord? Nous en reparlerons.  
**TABARD** : Au Moyen-Age ce mot était donné à un manteau long en grosse étoffe. C'est donc un surnom relatif au costume.  
**TAILLANDIER** : A signifié tailleur d'habits et fabricants d'outils pour tailler. Un nom de métier...  
**TALLEYRAND** : Surnom ancien des comtes de Périgord, qui passaient pour être des destructeurs.  
**TEISSIER** : Vient de tisserand.

**THUILLIER** : Vient de tui-lier, fabricant de tuiles.  
**TILLON** : Diminutif de til ou tilleul. Nom de domaine ou de plantation.  
**TOMASINI** : Diminutif de Thomas dans sa forme méditerranéenne.  
**TOUSSAINT** : Ancien nom de Baptême d'après la fête ou nom donné à un enfant trouvé le jour de la Toussaint.  
**TRANCHAND** : Surnom donné à celui qui découpait la viande et portait le titre d'écuyer tranchant.  
**TRUFFAUD** : Vient de l'ancien français trufe qui signifiait tromperie. Peut-être le surnom d'un tricheur. Si tu n'as pas trouvé dans cette liste ton nom commençant par T écris-nous avec un timbre pour la réponse.