



www.cathie.fr

9 Jumpsuit + pet

Ben. stof jumpsuit : 45 x 60 cm, 1 pijpje garen, 1 rits van 14 cm.
Ben. stof pet : 30 x 55 cm, versteviging 5 x 15 cm, voering 15 x 55 cm.

Jumpsuit: 50. Voorpand Pet: 54. Boldeel (5 x knippen)
51. Achterpand 55. Tussenbies
52. Boord 56. Klep
53. Mouw

NAAIBESCHRIJVING jumpsuit: Coupenaden stikken. Middenvoornaad stikken tot splitteken. Rits inzetten. Middenachternaad stikken. Schouder-naden stikken. Mouwen instikken. Beennaden stikken. Zij- en mouwnaden stikken. Boord met de goede kanten op elkaar stikken en keren. Boord enkel op de goede kant van de hals rijgen, stikken en aan de binnenkant tegenzomen. Lengte van de pijpen en mouwen bepalen en met een zoom afwerken. De jumpsuit afstrijken.

Pet: De delen 54 aan elkaar stikken. Klep verstevigen en met de goede kanten op elkaar stikken en keren. Klep tussen de delen 55 stikken en keren. Tussenbies enkel aan de bol stikken en aan de binnenkant tegenzomen. De voeringdelen 54 aan elkaar stikken en op de bies hechten.

9 Jumpsuit + casquette

Métrage tissu jumpsuit : 45 x 60 cm, 1 bobine de fil, 1 fermeture à glissière de 14 cm.
Métrage tissu casquette: 30 x 55 cm, Métrage renforcement: 5 x 15 cm. Métrage doublure: 15 x 55 cm.

Jumpsuit: 50. devant Casquette: 54. 1/5 casquette (couper 5 x)
51. dos 55. biais incrusté
52. col 56. visière
53. manche

EXECUTION jumpsuit: Piquer les pinces. Fermer la couture de milieu devant jusqu'au repère de fente et monter la fermeture à glissière. Piquer la couture de milieu dos. Fermer les épaules. Monter les manches dans les emmanchures. Fermer les jambes. Fermer les côtés et les manches. Piquer le col endroit contre endroit et le retourner. Bâtir et piquer une épaisseur du col endroit contre endroit de l'encolure, fixer l'autre épaisseur sur l'envers. Déterminer la longueur des jambes et des manches et en ourler le bas. Repasser le jumpsuit.

Casquette: Assembler les pièces no 54. Renforcer la visière, la piquer endroit contre endroit et la retourner. Piquer la visière entre les pièces no 55 et retourner. Piquer une épaisseur du biais à la casquette et fixer l'autre épaisseur sur l'envers. Assembler les pièces no 54 de doublure et les fixer sur le biais.

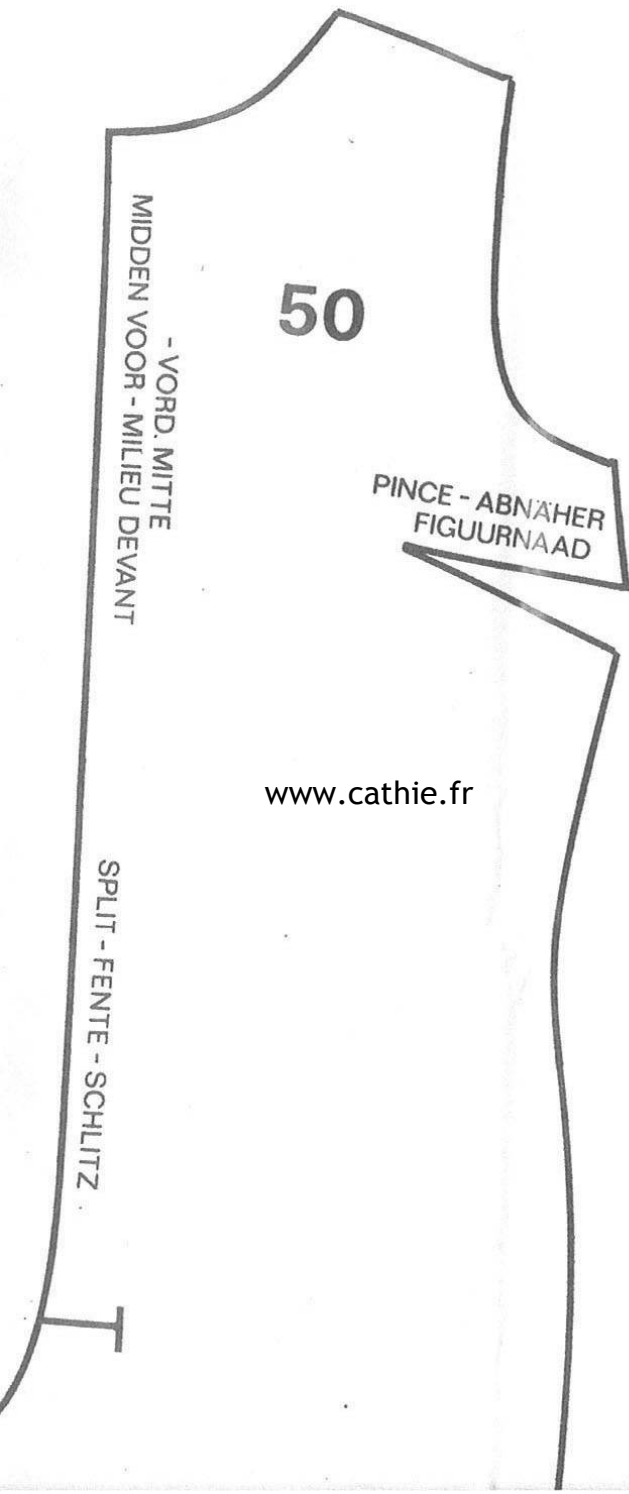
9 Jumpingsuit mit Schirmmütze

Stoffverbrauch für den Anzug: 45 x 60 cm, 1 Rolle Nähgarn, 1 Reißverschluss von 14 cm.
" für die Mütze: 30 x 55 cm, Festigungseinlage: 5 x 15 cm, Futterstoff: 15 x 55 cm.

Anzug: 50. Vorderteil Mütze: 54. Kopfteil (5 x zuschneiden)
51. Rückenteil 55. Zwischenblende
52. Stehkragen 56. Schirm
53. Ärmel

ARBEITSANLEITUNG Anzug: Die Abnäher steppen. Die vordere Mittelnaht bis zum Schlitzzeichen steppen und den Reißverschluss einsetzen. Die rückwärtige Mittelnaht steppen. Die Schulternahte steppen. Die Ärmel einsetzen. Die Beinnähte steppen. Seiten- und Ärmelnahte steppen. Die Kragenteile rechts auf rechts aufeinander steppen und kehren. Den Kragen nur von rechts gegen den Halssausschnitt reihen und steppen, von innen gegensäumen. Die Ärmel und die Hosenbeine in der gewünschten Länge säumen. Den Anzug aufbugeln.

Mütze: Teile 54 aneinander steppen. Eine Einlage im Schirmteil anbringen und die Schirmteile rechts auf rechts aufeinander steppen und kehren. Den Schirm zwischen Teile 55 steppen und kehren. Die Zwischenblende mit einer Lage Stoff an den Kopf der Mütze steppen und von innen gegensäumen. Die Futterteile 54 aneinander steppen und das Futter an der Blende anheften.



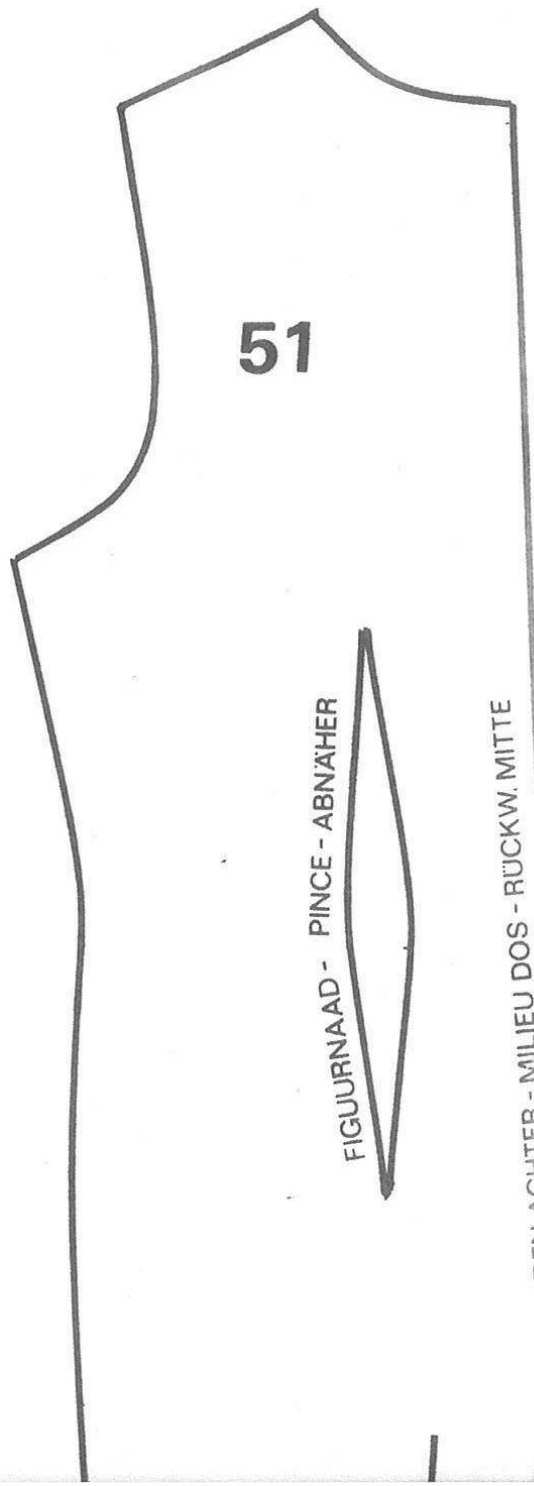
50

- VORD. MITTE
MIDDEN VOOR - MILIEU DEVANT

PINCÉ - ABNÄHER
FIGUURNAAD

SPLIT - FENTE - SCHLITZ

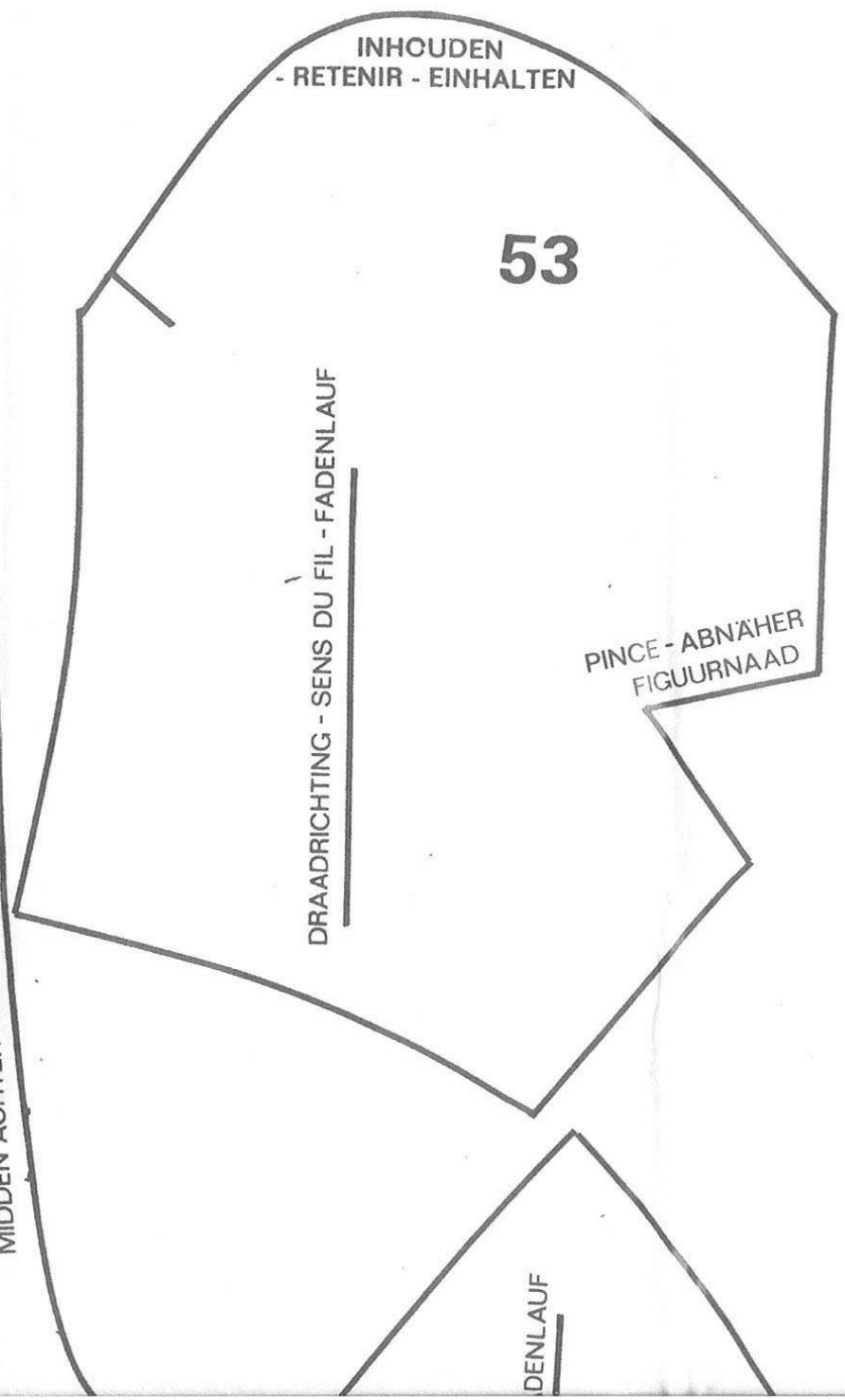
www.cathie.fr



51

FIGUURNAAD - PINCÉ - ABNÄHER

MIDDEN ACHTER - MILIEU DOS - RÜCKW. MITTE



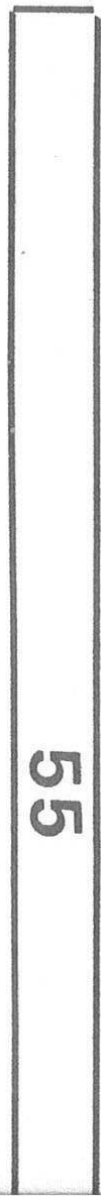
53

INHOUDEN
- RETENIR - EINHALTEN

DRAADRICHTING - SENS DU FIL - FADENLAUF

PINCÉ - ABNÄHER
FIGUURNAAD

DENLAUF



55

TE - SCHLITZ

DRAADRICHTING - SENS DU FIL - FADENLAUF

www.cathie.fr

FIGUURNA

DRAADRICHTING - SENS DU FIL - FADENLAUF

MIDDEN ACHTER - MIL

VORD MITTE STOFFBRUCH
MIDDEN VOOR STOFFOUW -

55

www.cathie.fr

- VORD. MITTE
MILIEU DEVANT
MIDDEN VOOR

DRAADRICHTING - SENS DU FIL - FADENLAUF

54

INHOUDEN - RETENIR - EINHALTEN

56

VOUWLIJN - LIGNE PLI

UMBRUCHLINIE

52

MIDDEN ACHTER STOFVOUW
MILIEU DOS PLI DU TISSU
RUCKW. MITTE STOFFBRUCH

5X

MILIEU DEVANT PLI DU TISSU
VORD. MITTE STOFFBRUCH
MIDDEN VOOR STOFVOUW -

DRA

MIDDEN ACHTER - MILIEU DOS

DRAADRICHTING - SENS DU FIL - FADENLAUF