

#### 4 Overgooier

Ben. stof: 35 x 45 cm.

1 pijpje garen; 1 rits van 12 cm; biaisband 70 cm.

21. Middenvoorpand	23. Middenachterpand	25. Voortaillestuk	27. Voorrok
22. Zijvoorpand	24. Zijachterpand	26. Achtertaillestuk	28. Achterrok

NAAIBESCHRIJVING: Coupenaden stikken. Deelnaden van de delen 21 en 22 en de delen 23 en 24 stikken. De delen 25 tussen de delen 21, 22 en 27 en de delen 26 tussen de delen 23 en 24 en 28 stikken. Taillestuk doorstikken. Middenachternaad stikken tot splitteken, strijken en de rits inzetten. Zij- en schouderaden stikken en strijken. Biaisband op de goede kant van de hals en armgaten stikken en aan de binnenkant tegezomen. Lengte van de overgooier bepalen en met een zoom afwerken. De overgooier afstrijken.

#### 4 Chasuble

Métrage tissu: 35 x 45 cm.

1 bobine de fil; 1 fermeture à glissière de 12 cm; biais 70 cm.

21. milieu devant	23. milieu dos	25. pièce de taille devant	27. jupe devant
22. côté devant	24. côté dos	26. pièce de taille dos	28. jupe dos

EXECUTION: Piquer les pincés. Fermer les découpes des pièces nos 21 et 22 et des pièces nos 23 et 24. Piquer la pièce no 25 entre les pièces nos 21, 22 et 27 et les pièces no 26 entre les pièces nos 23, 24 et 28. Surpiquer la pièce de taille. Fermer la couture du milieu dos jusqu'au repère de fente, repasser la couture ouverte et monter la fermeture à glissière. Fermer les côtés et les épaules et repasser les coutures ouvertes. Piquer le biais sur l'endroit de l'encolure et des emmanchures et le fixer sur l'intérieur. Déterminer la longueur de la chasuble et faire l'ourlet. Repasser la chasuble.

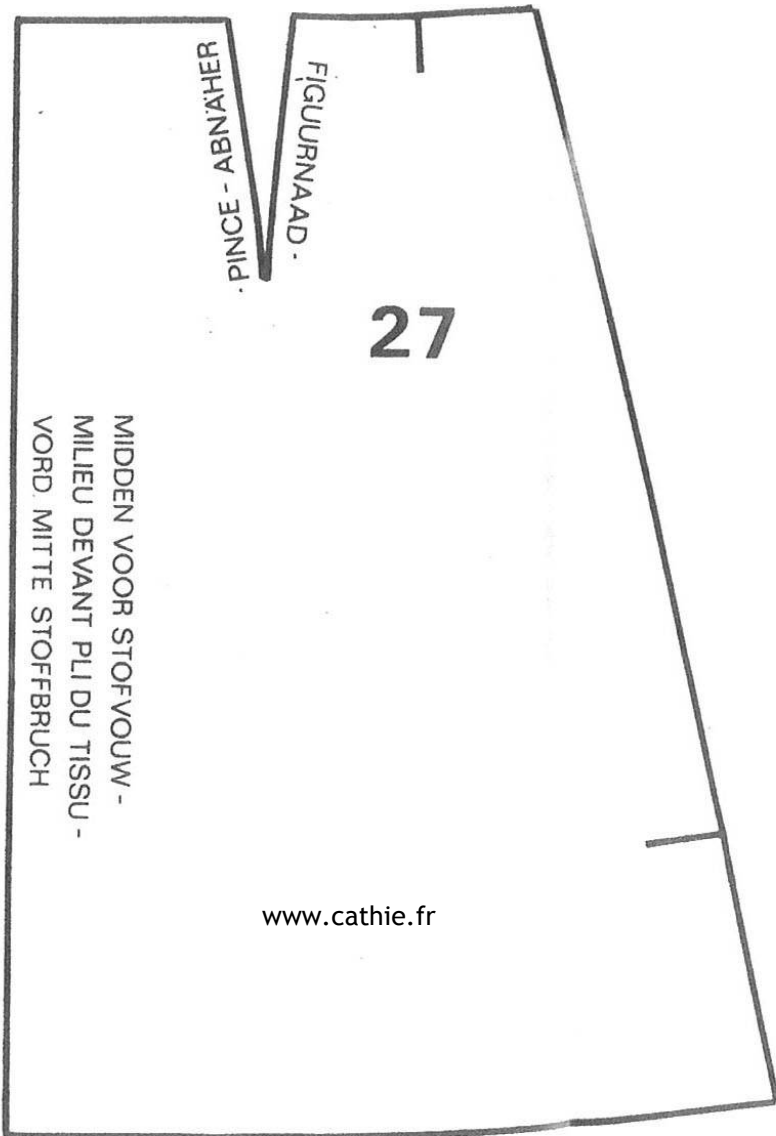
#### 4 Trägerrock

Stoffverbrauch: 35 x 45 cm.

1 Rollchen Nähgarn, 1 Reißverschluß von 12 cm, 70 cm schräges Band.

21. Mittleres Vorderteil	23. Mittleres Rückenteil	25. Vorderes Taillenteil	27. Vorderer Rock
22. Seitliches Vorderteil	24. Seitliches Rückenteil	26. Rückwartiges Taillenteil	28. Rückwartiger Rock

ARBEITSANLEITUNG: Die Abnäher steppen. Die Teilungsnahte der Teile 21 und 22 und der Teile 23 und 24 steppen. Teile 25 zwischen Teile 21, 22 und 27, Teile 26 zwischen Teile 23, 24 und 28 steppen. Das Taillenteil absteppen. Die rückwärtige Mittelnaht bis zum Schlitzzeichen steppen, bügeln und den Reißverschluß einsetzen. Seiten- und Schulternahte steppen und bügeln. Das schräge Band von rechts gegen Halsausschnitt und Armausschnitte steppen und von innen gegensäumen. Den Trägerrock in der gewünschten Länge säumen und aufbügeln.



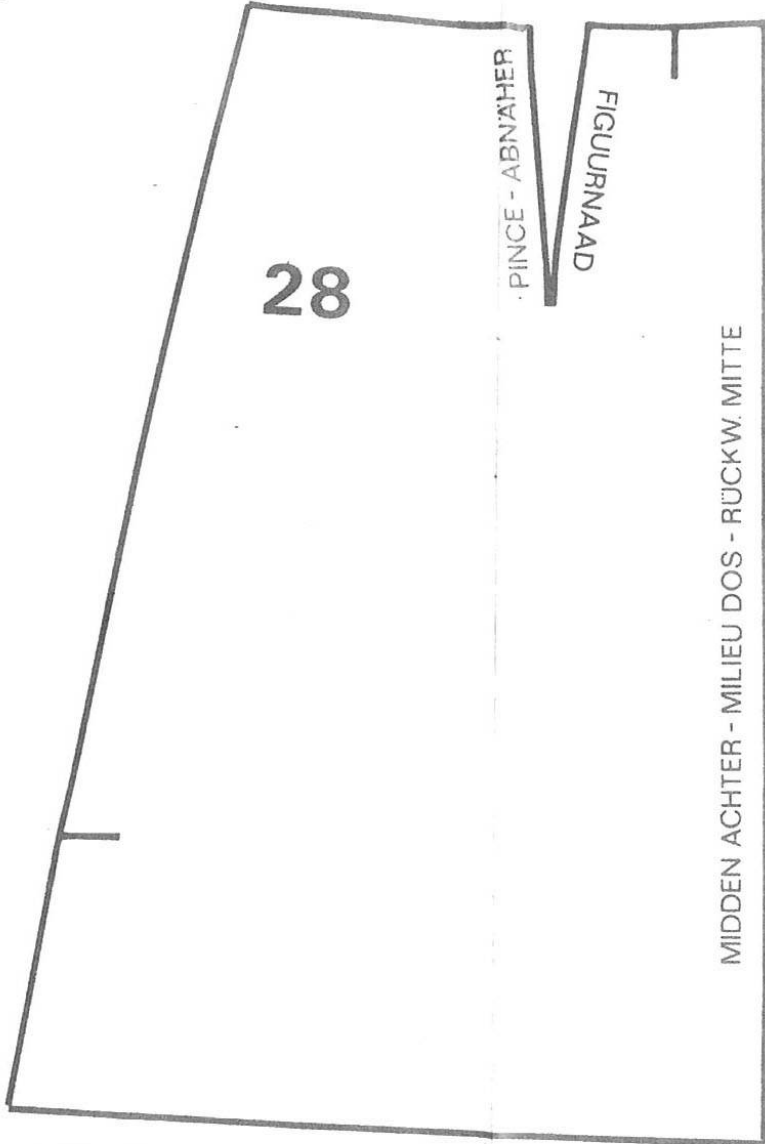
PINCÉ - ABNAHER

FIGUURNAAD

27

MIDDEN VOOR STOFVUW -  
MILIEU DEVANT PLEU TISSU -  
VORD. MITTE STOFFBRUCH

www.cathie.fr

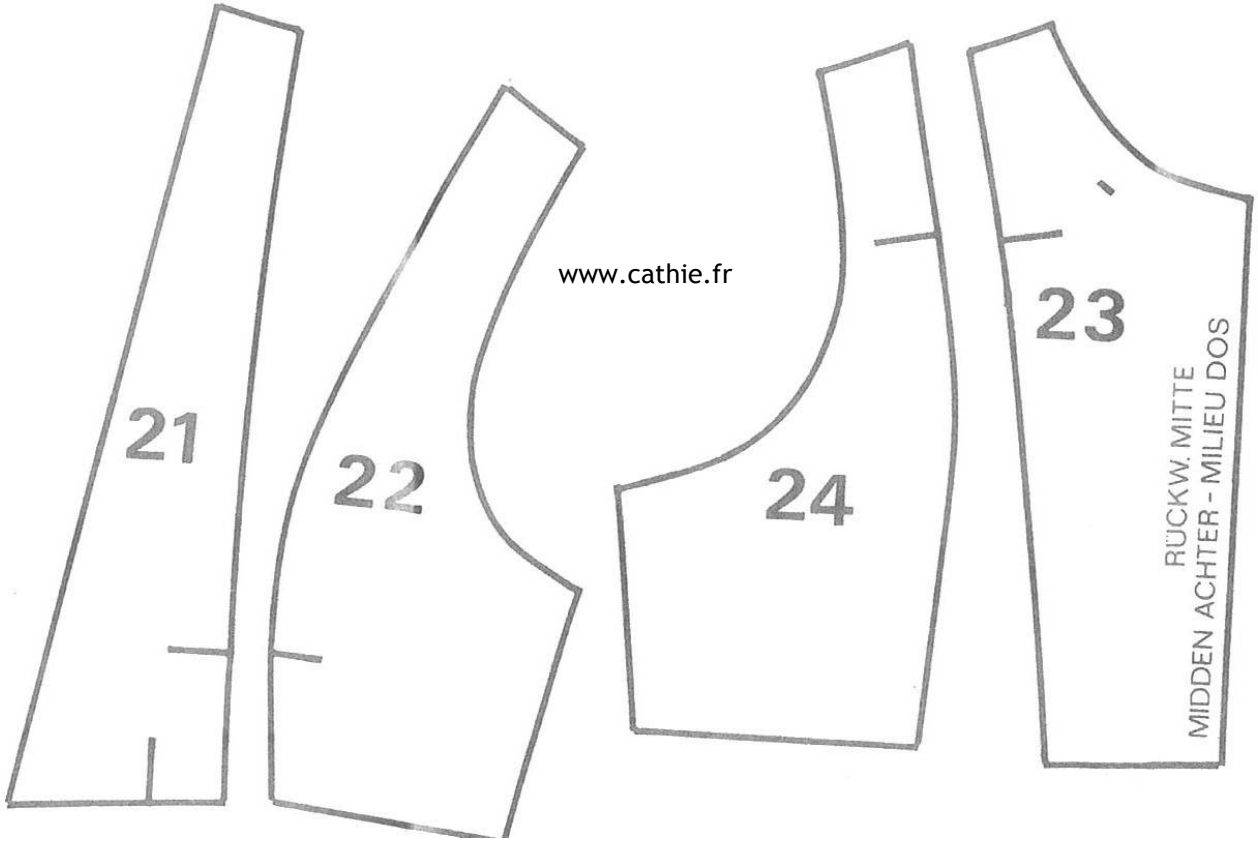


PINCÉ - ABNAHER

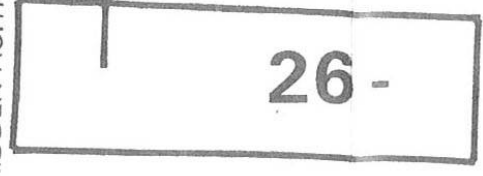
FIGUURNAAD

28

MIDDEN ACHTER - MILIEU DOS - RÜCKW. MITTE



RÜCKW. MITTE  
- MILIEU DOS  
MIDDEN ACHTER



MIDDEN VOOR STOFVUW  
MILIEU DEVANT PLI DU TISI  
VORD. MITTE STOFFBRUCH

