

nummer 6. Blouse

Ben. stof: 20 cm. lang, 100 cm. br.; 1 pijpje garen ; 4 drukkers

31. Voorpand      32. Achterpand      33. Kol      34. Mouw

NAAIBESCHRIJVING: Coupnaden stikken. Beleg naar de goede kant keren, overslag stikken, inknippen en keren. Schouderaden stikken. Kol met de goede kant binnen de middenachternaad stikken. Kol enkel op de goede kant van de hals rijgen, stikken en aan de binnenkant tegenzomen. Mouwen inzetten. Mouw- en zijnaden stikken. Lengte van de mouwen en blouse bepalen en met een zoom afwerken. De blouse afstrijken. Drukkertjes aanzetten.

6. Blouse

Métrage tissu: 0,20 m, en 100 cm de l.; une bobine de fil; 4 boutons-pression

31. devant      32. dos      33. col      34. manche

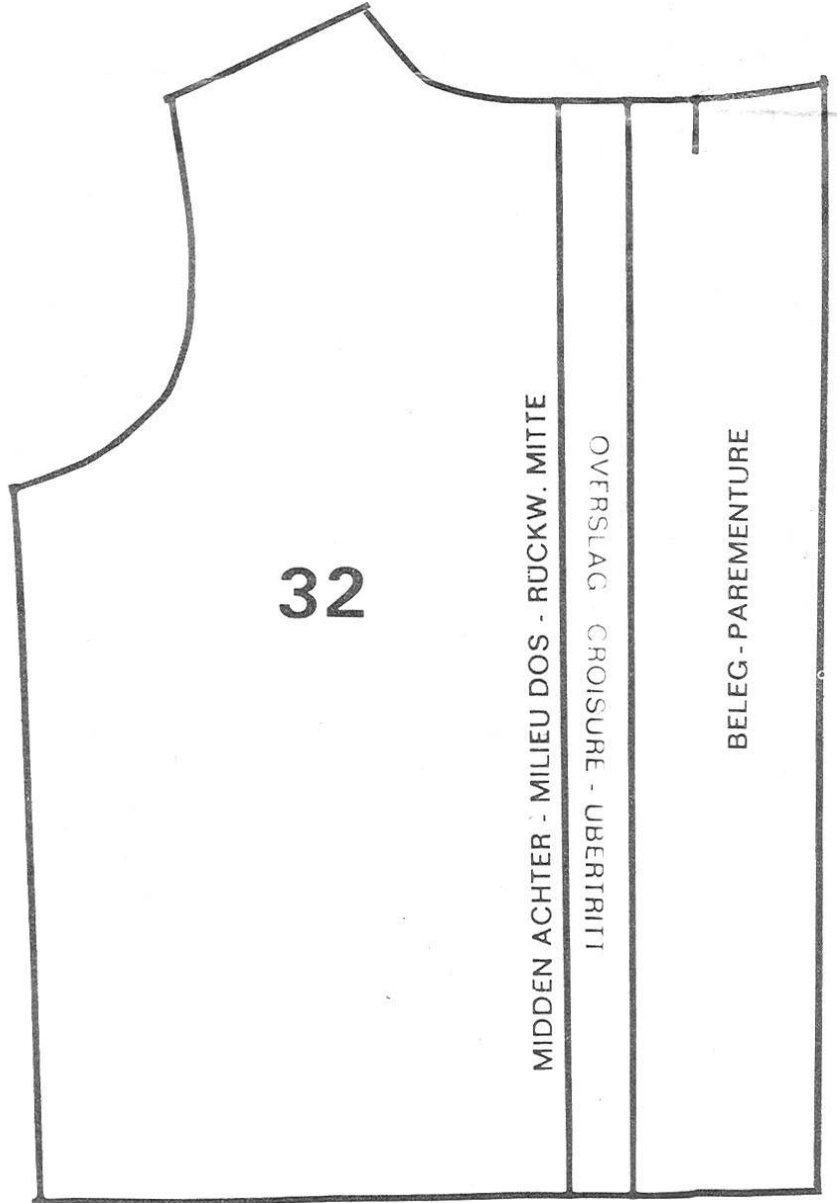
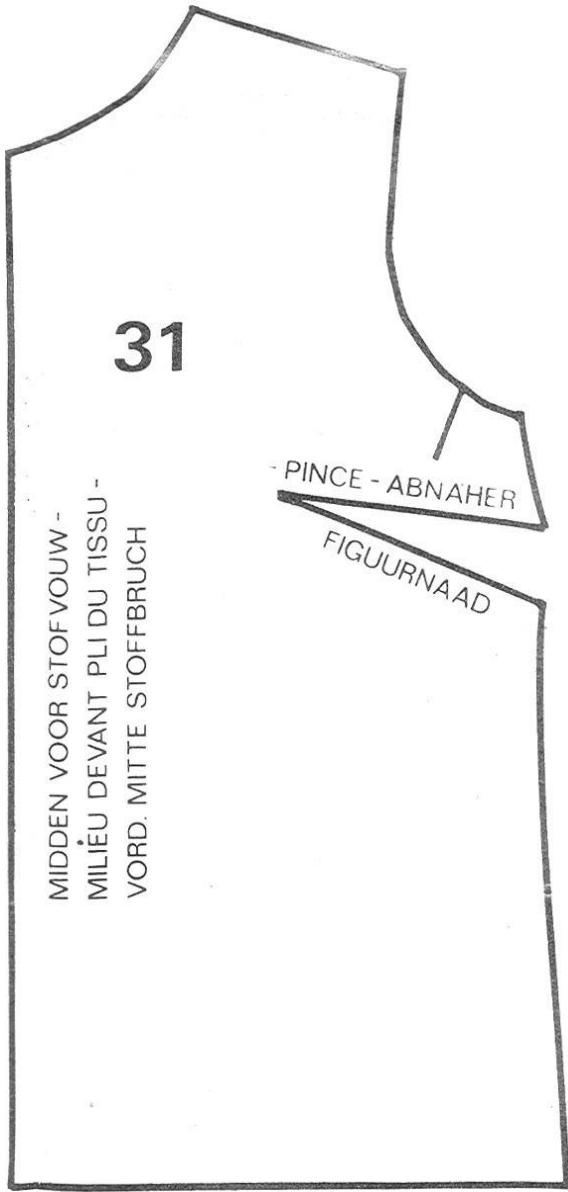
EXECUTION: Piquer les pincés. Retourner la parementure vers l'endroit, piquer la croisure, cranter et retourner. Fermer les épaules. Placer le col endroit contre endroit, piquer la couture du milieu dos. Bâtir une épaisseur du col endroit contre endroit de l'encolure, piquer et fixer l'autre épaisseur sur l'envers. Monter les manches dans les emmanchures. Fermer les manches et les coutures de côtés. Déterminer la longueur des manches et de la blouse et en ourler le bas. Repasser la blouse. Coudre les boutons-pression.

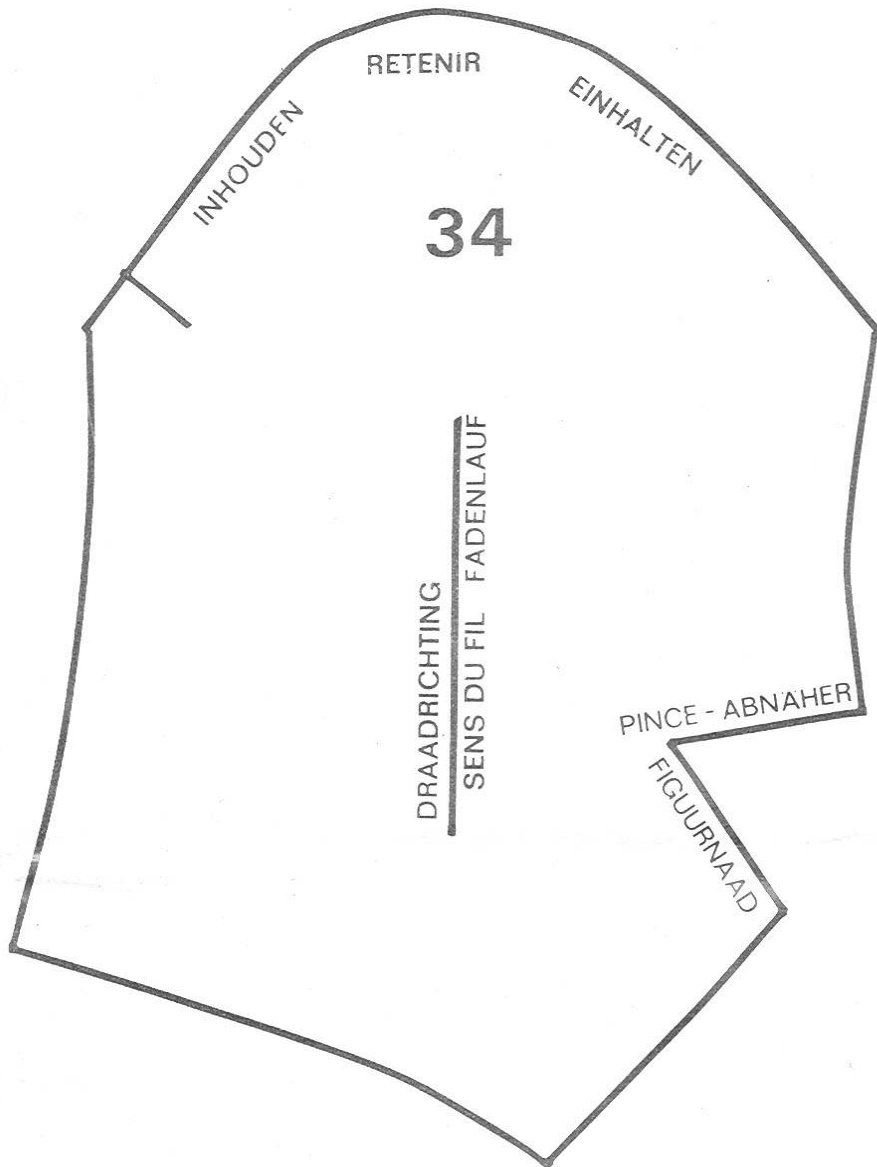
6. Bluse

Ben. Stoff: 1 Streifen von 20 x 100 cm; 1 Röllchen Nähseide; 4 Druckknöpfe

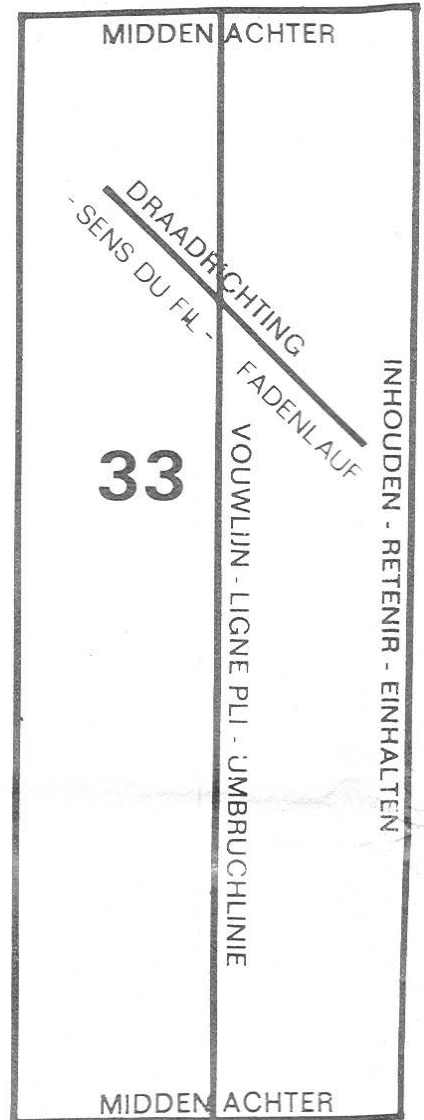
31. Vorderteil      32. Rückenteil      33. Rollkragen      34. Ärmel

ARBEITSANLEITUNG: Die Abnäher steppen. Den Beleg nach außen umschlagen, den Übertritt steppen, einschneiden und kehren. Die Schulternähte steppen. Den Rollkragen rechts auf rechts zusammenlegen und die rückwärtigen Mittelnähte steppen. Den Kragen nur von rechts gegen den Halsausschnitt reihen und steppen, von innen gegensäumen. Die Ärmel einsetzen. Seiten- und Ärmelnähte steppen. Bluse und Ärmel in der gewünschten Länge säumen, die Bluse aufbügeln und Druckknöpfe ansetzen.





MILIEU DOS - RÜCKW. MITTE



MILIEU DOS - RÜCKW. MITTE