



www.cathie.fr



- Il faut rajouter un demi-centimètre en bas de la robe

## 12 Bruidsjurk

3en. stof : 55 x 80 cm  
 3en. voering : 35 x 60 cm  
 3en. fijne tule: 100 x 170 cm  
 1 pijpje garen, 1 rits van 18 cm.

72. Voorpand 74. Roesje 76. Kopmouw 78. Voorrok  
 73. Achterpand 75. Boord 77. Ondermouw 79. Achterrok

**MAATBESCHRIJVING:** Stof- en voeringdelen 72 en delen 73 op elkaar rijgen. Coupemaden stikken. Zij- en schoudermaden stikken. Voering-rok volgens aangegeven lijnen knippen. Zij- en middenachtermaat tot spiltteken van de voering- en stof-rok stikken. Stof-rok aan de bovenkant inrimpelen. Stof- en voeringdelen van de rok op elkaar rijgen. Rok aan het bovenstukje stikken. Roesje op de vouwlijn omvouwen en plooi-tje innigen. Roesje tussen de delen 75 stikken en keren. Boord enkel aan de goede kant van de hals stikken en aan de binnenkant tegenzomen. Rits inzetten. De delen 76 aan de boven- en onderkant inrimpelen. De delen 76 en 77 aan elkaar stikken. Mouwmaden stikken. Mouwen met de hand inzetten. Lengte van het jurkje en de mouwen bepalen en met een zoom afwerken. De jurk afstrijken.

**Sluiter:** Sluiter aan de bovenkant inrimpelen.

## 12 Robe de mariage

Métrage tissu : 55 x 80 cm  
 Métrage doublure : 35 x 60 cm  
 Métrage tulle fin : 100 x 170 cm  
 1 bobine de fil, 1 fermeture à glissière de 18 cm.

72. devant 74. ruché 76. tête de manche 78. jupe devant  
 73. dos 75. col 77. manche 79. jupe dos

**EXECUTION:** Bâtir les pièces nos 72 et 73 de tissu et de doublure endroit contre endroit. Piquer les côtés et les épaules. Couper la jupe de doublure selon les lignes indiquées. Fermer les côtés et la couture du milieu dos jusqu'au repère de fente de la jupe de tissu et de doublure. Froncer le haut de la jupe de tissu. Bâtir la jupe de tissu et de doublure endroit contre endroit. Piquer le jupe au corsage. Plier le ruché en deux et le froncer. Piquer le ruché entre les pièces no 75, retourner. Piquer une épaisseur du col endroit contre endroit de l'encolure, fixer l'autre épaisseur sur l'envers. Monter la fermeture à glissière. Froncer le haut et le bas des pièces nos 76. Assembler les pièces nos 76 et 77. Fermer les manches à la main. Déterminer la longueur de la robe et des manches et en ourler le bas. Repasser la robe.

**Voile:** Froncer le haut de la voile.

## 12 Brautkleid

Stoffverbrauch : 55 x 80 cm  
 Futterstoff : 35 x 60 cm  
 Feiner Tüll : 100 x 170 cm  
 1 Rollchen Maßseide, 1 Reißverschluss von 18 cm.

72. Vorderteil 74. Rüsche 76. Ärmelkuppe 78. Vorderer Rock  
 73. Rückenteil 75. Kragen 77. Unterer Ärmelteil 79. Rückwärtiger Rock

**ARBEITSANLEITUNG:** Teile 72 und 73 aus Stoff und aus Futterstoff hintereinander reihen. Die Abnäher steppen. Seiten- und Schulternähte steppen. Den Futterrock gemäß den angegebenen Linien zuschneiden. Beim Futterrock die Seitennähte und die rückwärtige Mittelnaht bis zum Schlitzzeichen steppen. Den Stoffrock am oberen Rand krauseln. Die Rockteile aus Stoff und aus Futterstoff hintereinander reihen. Den Rock an das Oberteil steppen. Die Rüsche auf der Bruchlinie zusammenlegen und Falten einreihen. Die Rüsche zwischen Teile 75 steppen und kehler Den Kragen nur von rechts gegen den Halsauschnitt steppen, von innen gegensäumen. Den Reißverschluss einsetzen. Teile 76 am oberen und unteren Rand krauseln. Teile 76 und 77 aneinander steppen. Die Ärmelnähte steppen. Die Ärmel mit der Hand einsetzen. Das Kleid in der gewünschten Länge säumen und aufbügeln.

**Schleier:** Den Schleier am oberen Rand krauseln.

72

MILIEU DEVANT PLI DU TISSU -  
VORD. MITTE STOFFBRUCH  
MIDDEN VOOR STOFVOUW -

ABNAHER

FIGURNAAD - PINCE

PINCE - ABNAHER

FIGURNAAD

77

73

ABNAHER

FIGURNAAD - PINCE

RÜCKW. MITTE  
MIDDEN ACHTER - MILIEU DOS -

FRONCER -

RIMPELEN -

EINKRÄUSELN

MIDDEN ACHTER STOFVOUW  
MILIEU DOS PLI DU TISSU  
RÜCKW. MITTE STOFFBRUCH

76

DRAADRICHTING - SENS DU FIL - FADENLAUF

RIMPELEN -

FRONCER -

EINKRÄUSELN

75

12

RIMPELEN - FRONCER - EINKRÄUSELN

79

SPLIT - FENTE - SCHLITZ



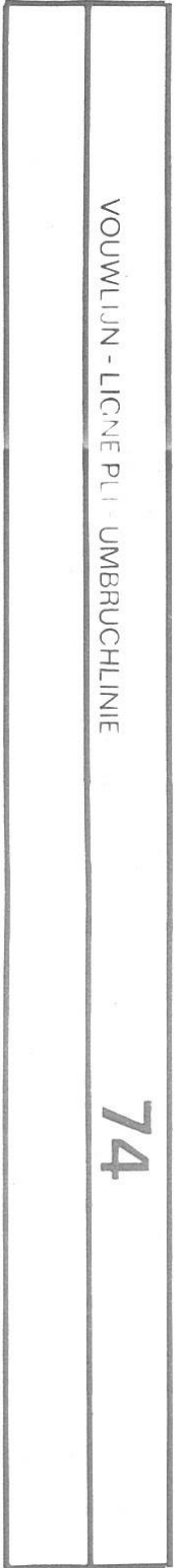
MIDDEN ACHTER - MILIEU DOS - RUCKW MITTE

RIMPELEN - FRONCER - EINKRAUSELN

78

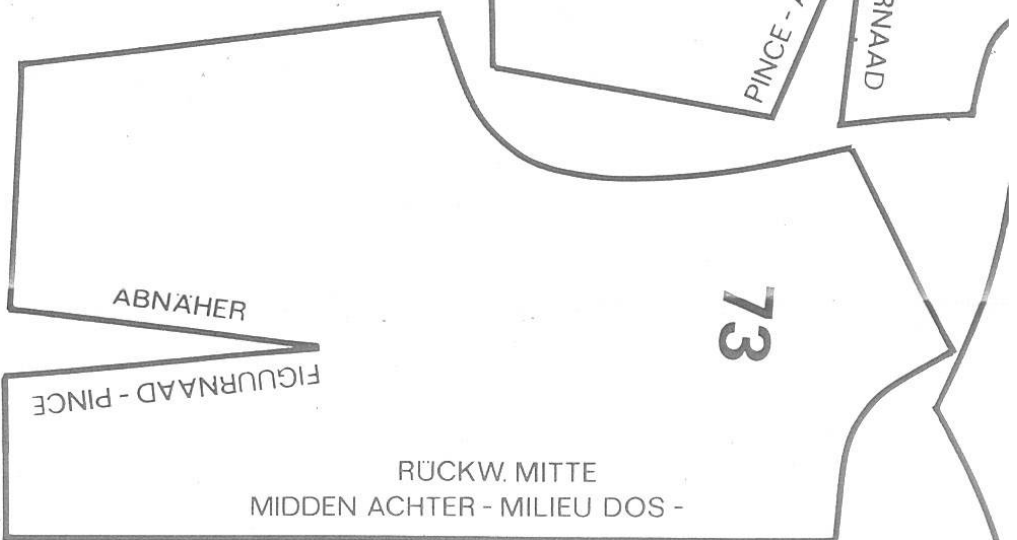
MIDDEN VOOR STOFVUW -  
MILIEU DEVANT PLEU TISSU -  
VORD MITTE STOFFBRUCH

MILIEU DEVANT PLI DU TISSU -  
VORD. MITTE STOFFBRUCH  
MIDDEN VOOR STOFVUW -

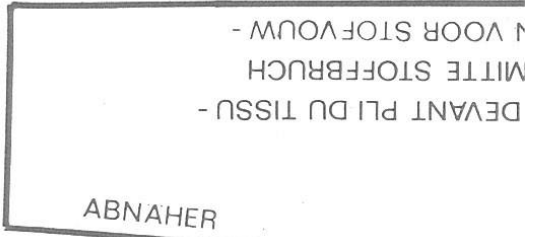


MIDDEN ACHTER STOFVUW  
MILIEU DOS PLI DU TISSU  
RÜCKW. MITTE STOFFBRUCH

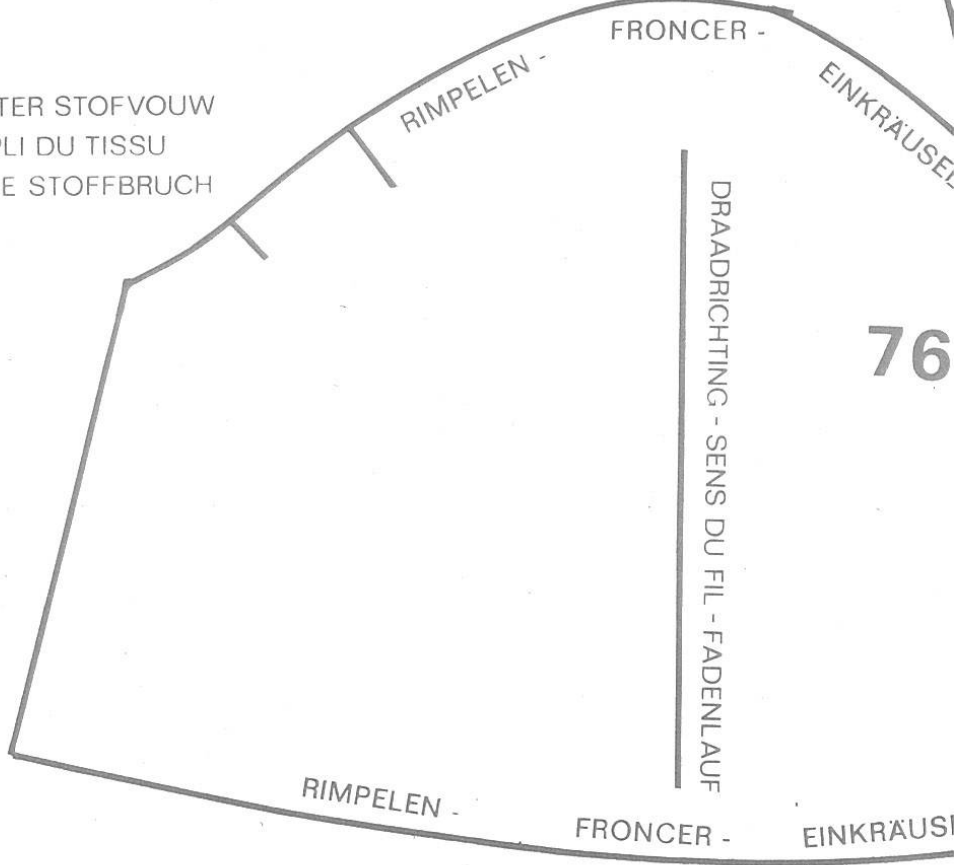
www.cathie.fr



73



DEVANT PLI DU TISSU -  
MITTE STOFFBRUCH  
VOOR STOFVUW -



76

RIMPELEN -  
FRONCER -  
EINKRÄUSEL